



SPORT TRANSFER
sports equipment

SPORT-TRANSFER sp. z o.o.
Яворник 564
32-400 Мысльенице
Тел. + 48 12 649 14 83
e-mail: biuro@sport-transfer.com.pl

РУКОВОДСТВО ПО МОНТАЖУ И ЭКСПЛУАТАЦИИ СПОРТИВНОГО ОБОРУДОВАНИЯ

Изделие: **Сетки для большого тенниса**
Код: 802, 8081, 8091, 904, 9044, 910

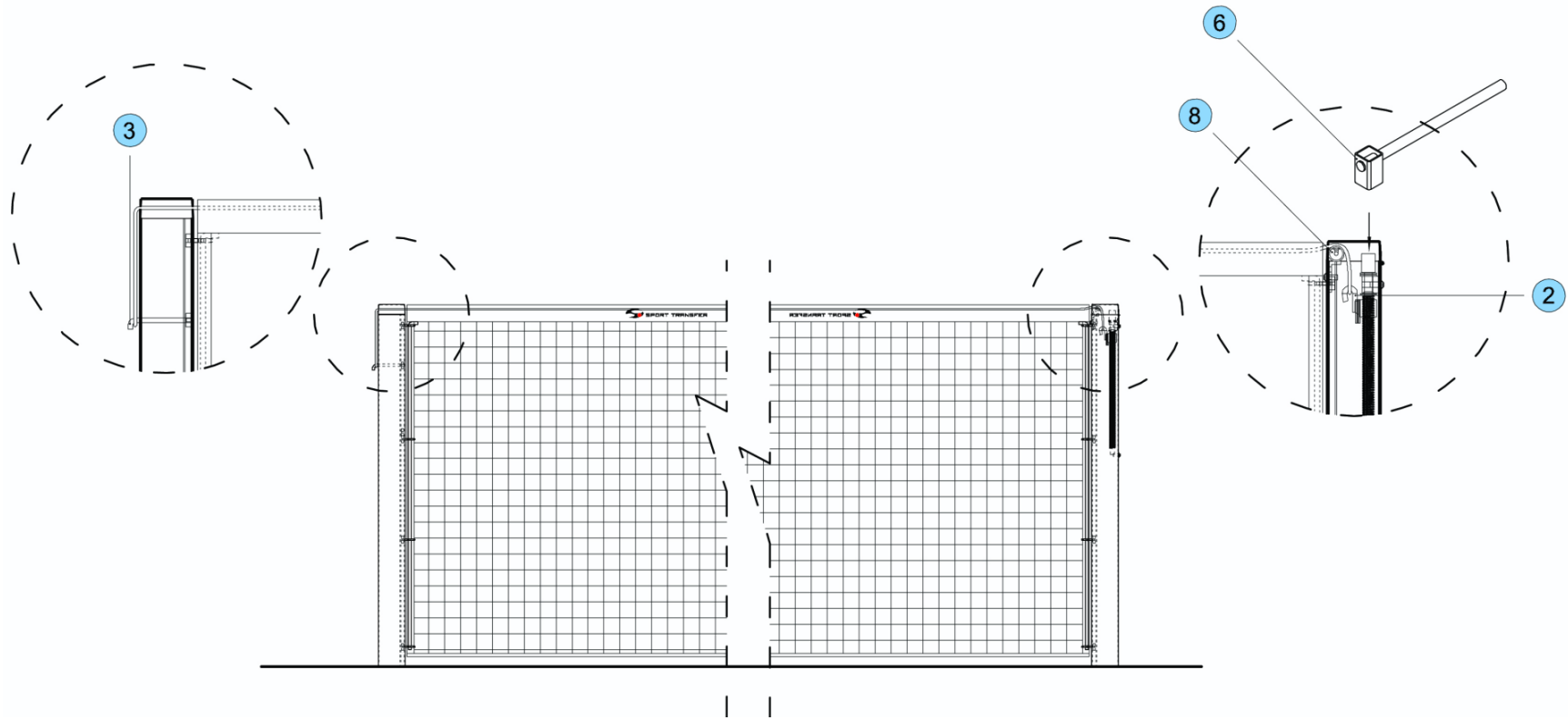
Сетки для тенниса соответствуют требованиям нормы PN-EN 1510: «Оборудование для спортивных площадок - Оборудование для тенниса. Функциональные требования и требования к безопасности, методы испытаний».

1. Составные элементы

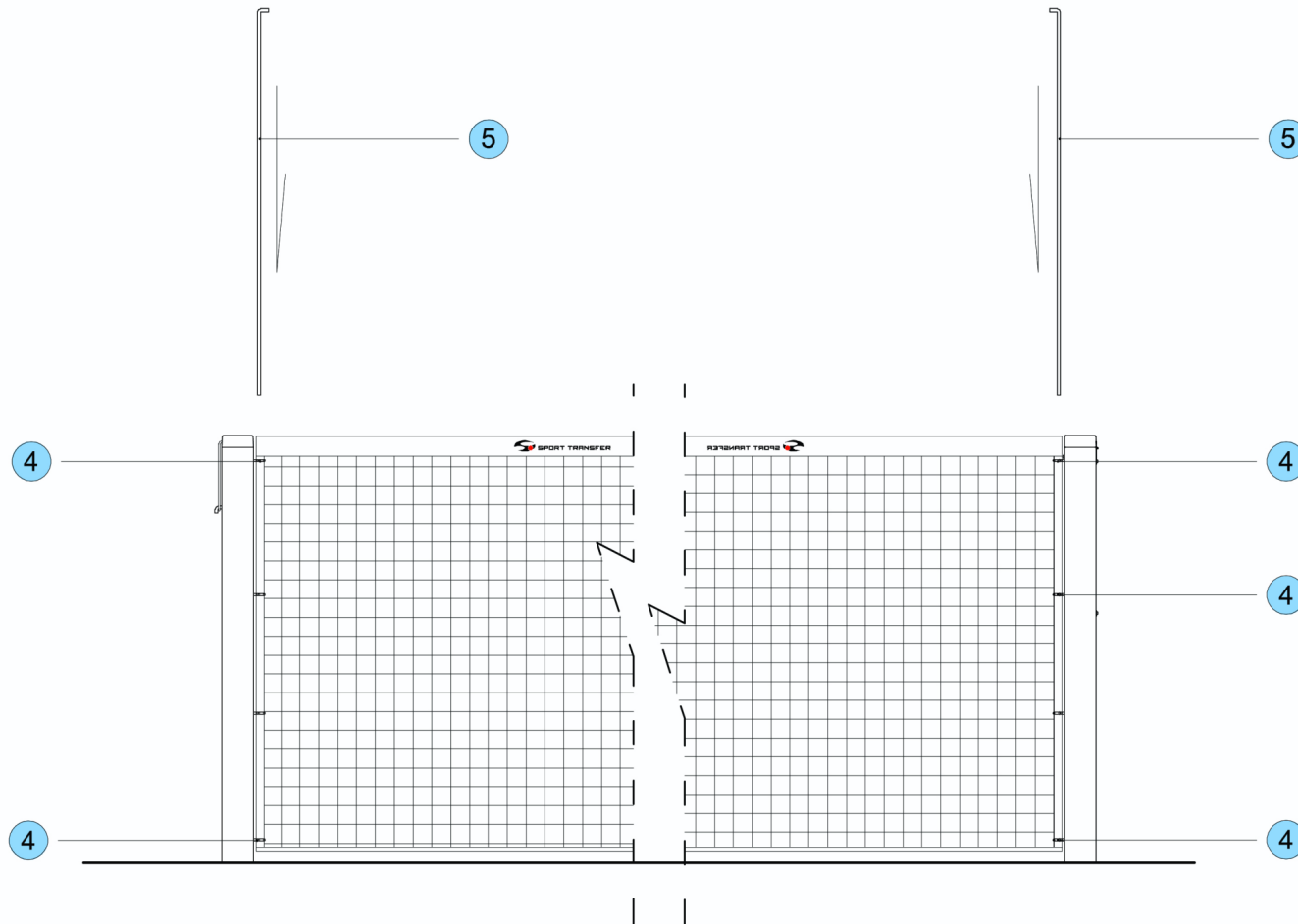
Номер	Название элемента / подузла	Количество в изделии
1	Сетка для тенниса, размер 12,72 м x 1,07 м	1

2. Крепление сетки

- Несущий тросик сетки подвешивается на зацепном крюке (3) столбика без натяжного механизма.
- Второй конец несущего тросика переложить через ведущий ролик (8) и зацепить на крюк в натяжном механизме (2) второго столбика – болт натяжителя должен располагаться в самом высоком положении.
- Путём вращения ручки (6), установленной на шарнир, расположенный в верхней части натягивающего болта, производится натяжение несущего тросика сетки. В правильно натянутой сетке высота её верхнего края составляет 1,07 м.



- d) После натяжения несущего тросика натянуть сетку с помощью натяжных стержней (5), переложенных через проушины сетки и зацепные крюки стержней(4) , а натяжные шнуры привязать к верхней части столбиков так, чтобы сетка расположилась симметрично относительно продольной оси площадки.



3. Эксплуатация сетки

- a) Сетки для тенниса предназначены для игры в большой теннис в помещениях, спортивных залах и внешних объектах.
- b) Каждый раз по окончании игры необходимо ослабить натяжение несущего тросика сетки.

ВНИМАНИЕ: Запрещается взбираться и висеть на элементах столбиков и сетки.